

Legenda:



- lokalizacja obszaru badań

OPINIA GEOTECHNICZNA

Budowa Punktu Selektywnej Zbiórki Odpadów w Gminie
Igołomia-Wawrzeńczyce, dz. nr 456/3

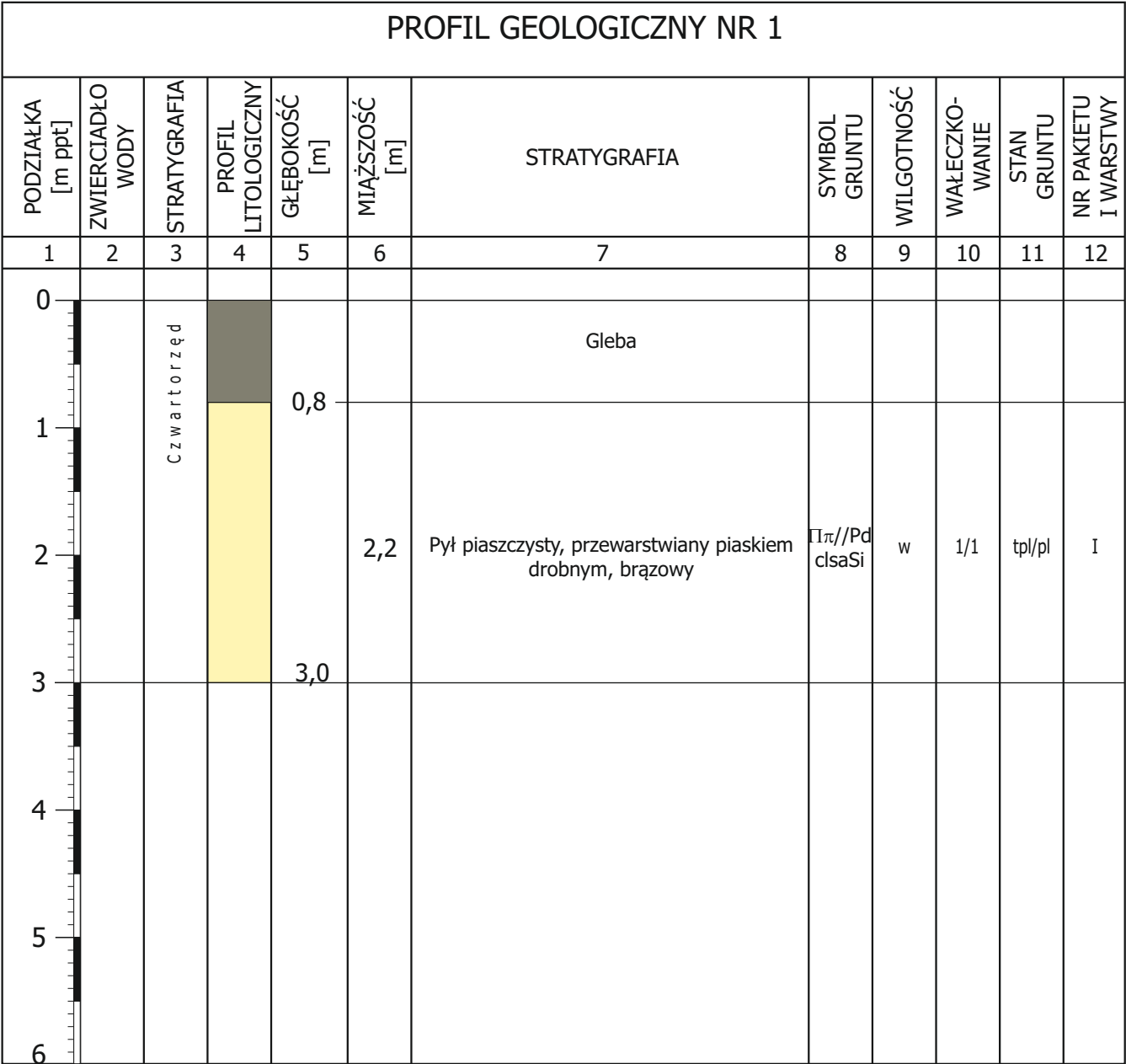
Mapa lokalizacyjna

Skala: 1 : 5 000

Data:
I 2025 r.

Opracował:
mgr inż. Marcin Fabrycy

Nr zał. **1**



- poziom zwierciadła wód gruntowych



- sączenie

OPINIA GEOTECHNICZNA
 Budowa Punktu Selektywnej Zbiórki Odpadów w Gminie
 Igołomia-Wawrzeńczyce, dz. nr 456/3

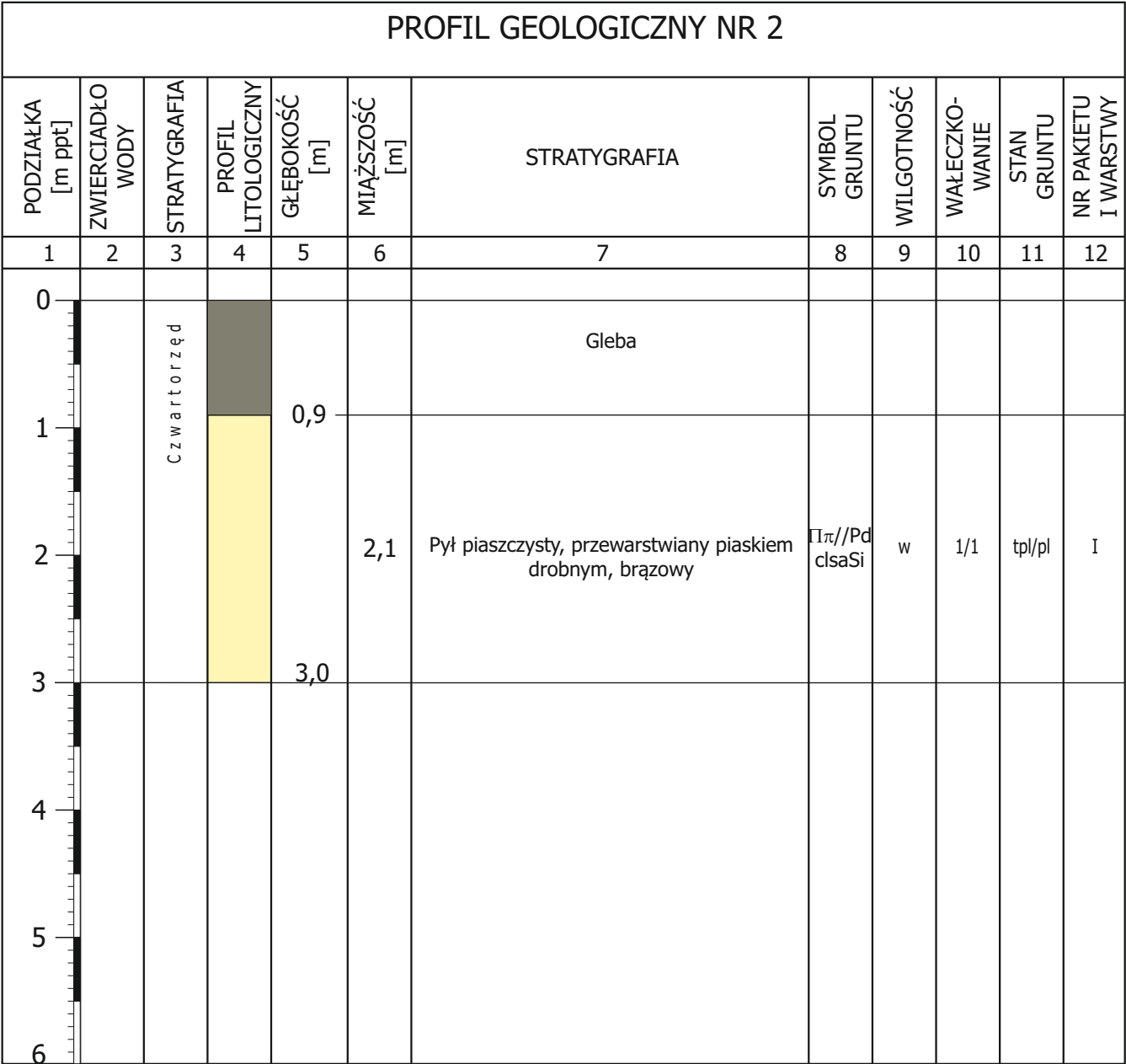
Profil geologiczny nr 1

Skala: 1 : 50

Data:
 I 2025 r.

Opracował:
 mgr inż. Marcin Fabrycy

Nr zał. **3.1**



- poziom zwierciadła wód gruntowych



- sączenie

OPINIA GEOTECHNICZNA
 Budowa Punktu Selektywnej Zbiórki Odpadów w Gminie
 Igołomia-Wawrzeńczyce, dz. nr 456/3

Profil geologiczny nr 2

Skala: 1 : 50

Data:
 I 2025 r.

Opracował:
 mgr inż. Marcin Fabrycy

Nr zał. **3.2**